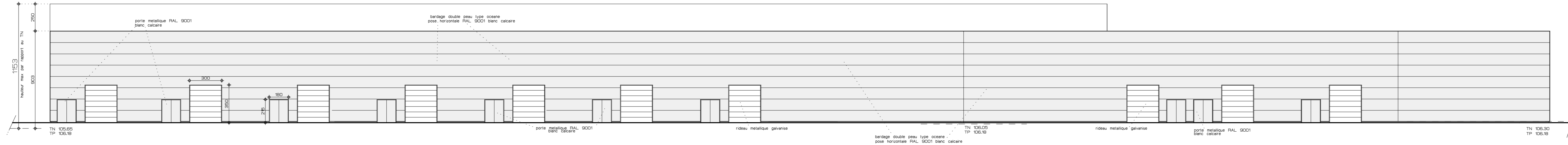
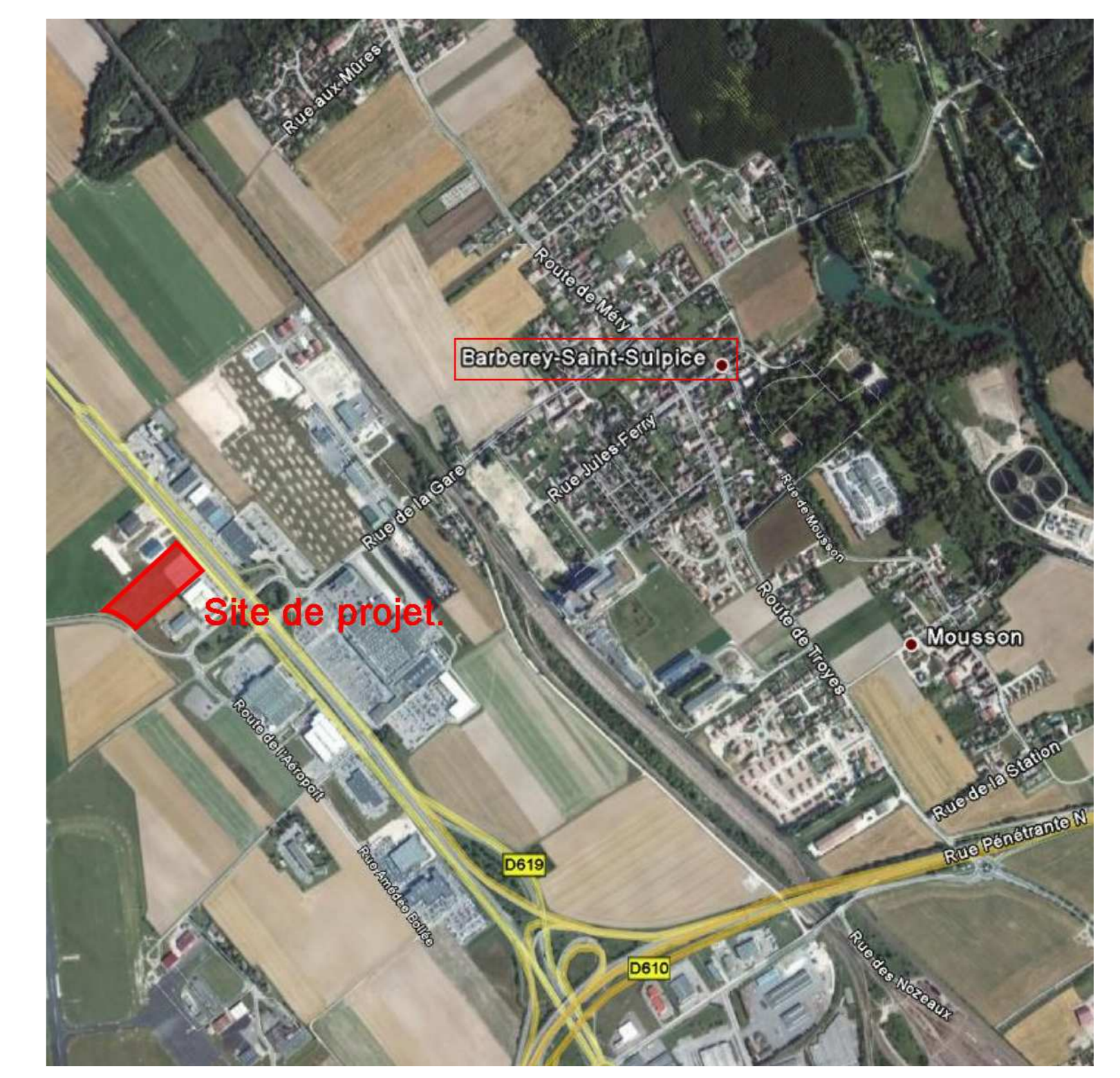


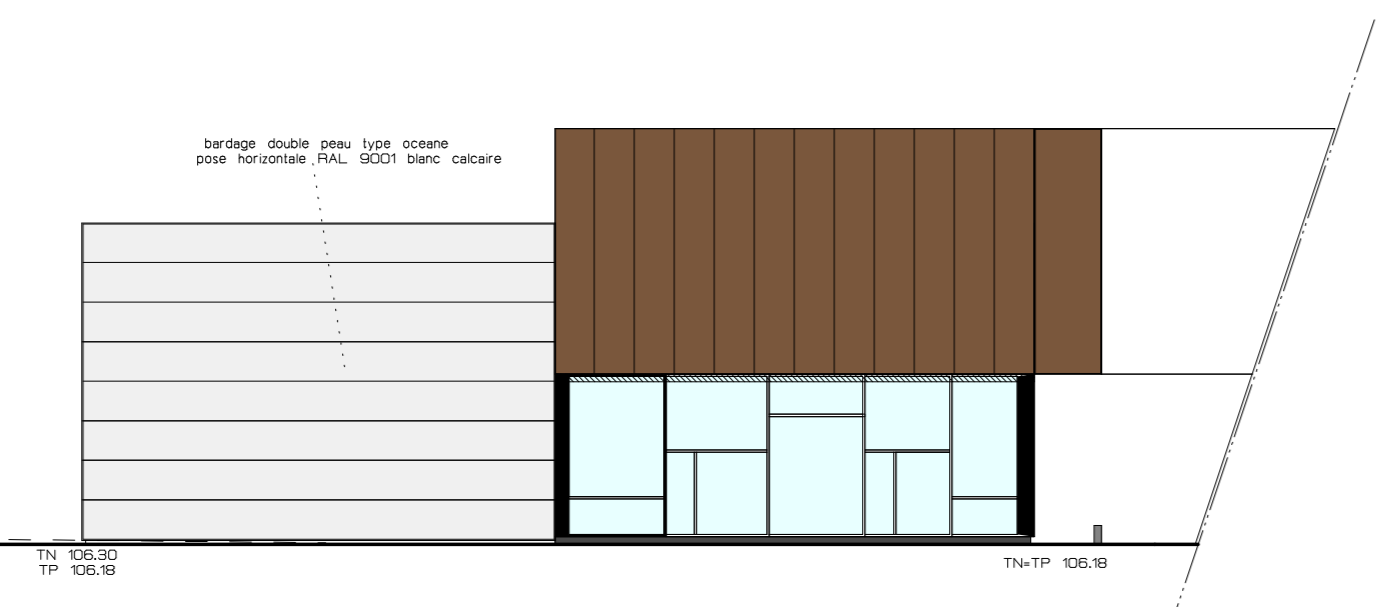
FACADE SUD-EST (FACADE DEVELOPEE)



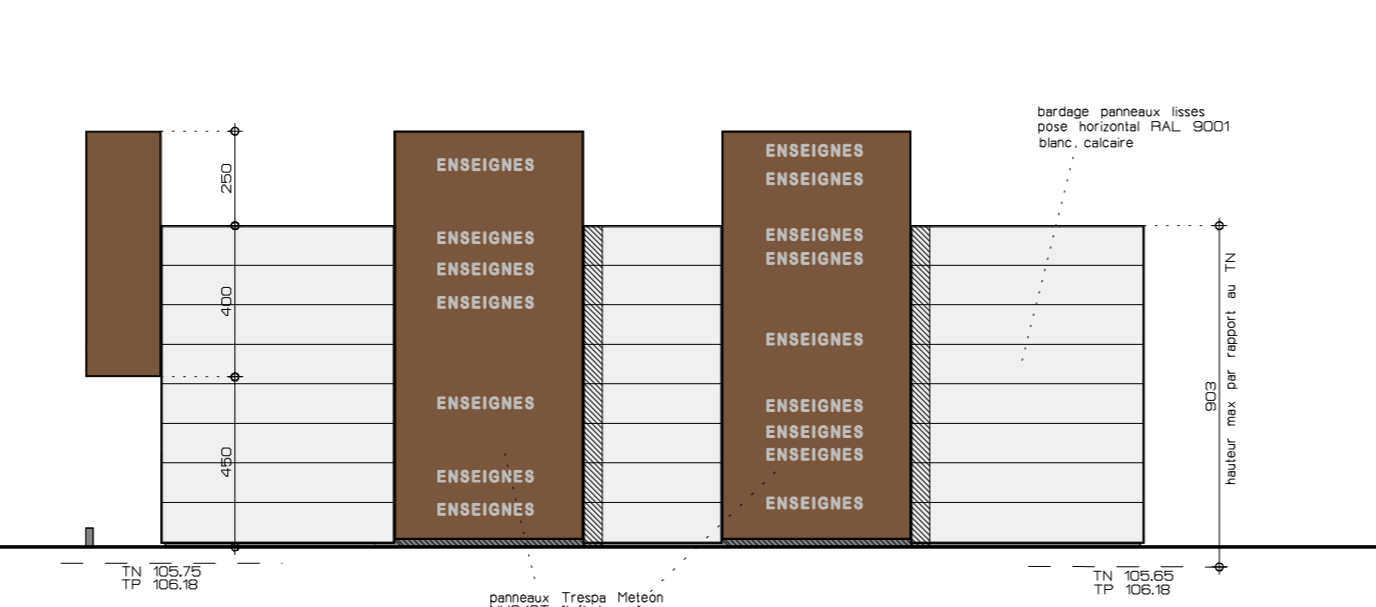
FACADE NORD-OUEST (FACADE DEVELOPEE)



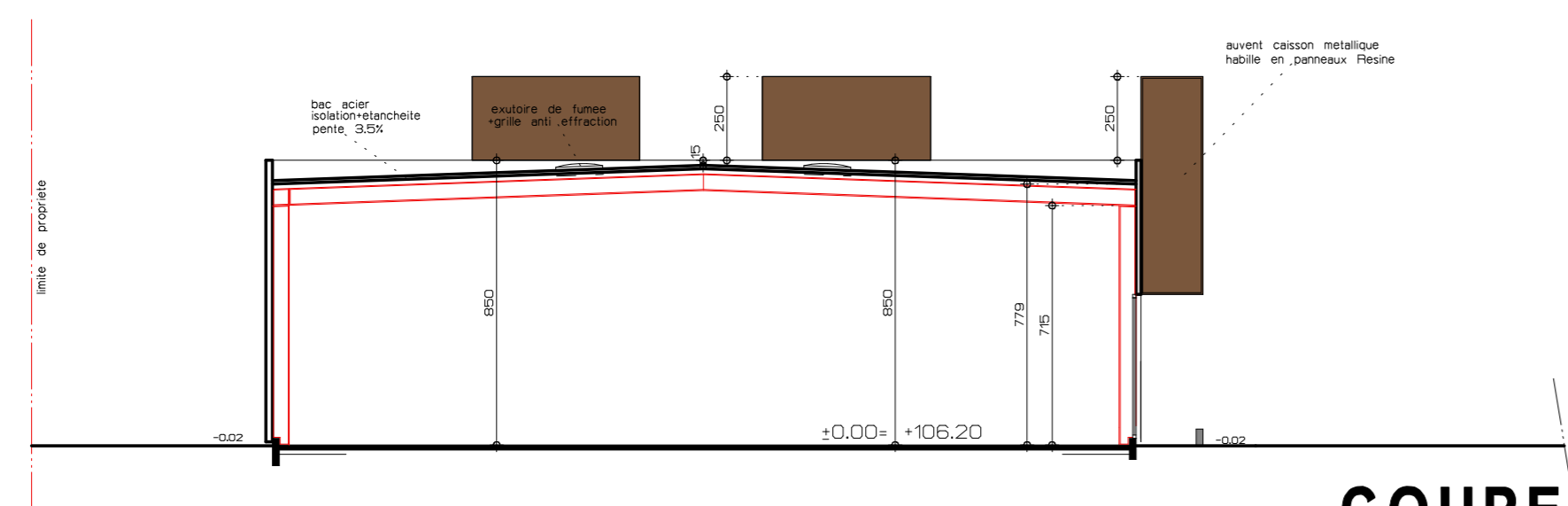
PLAN DE SITUATION



PIGNON NORD-EST

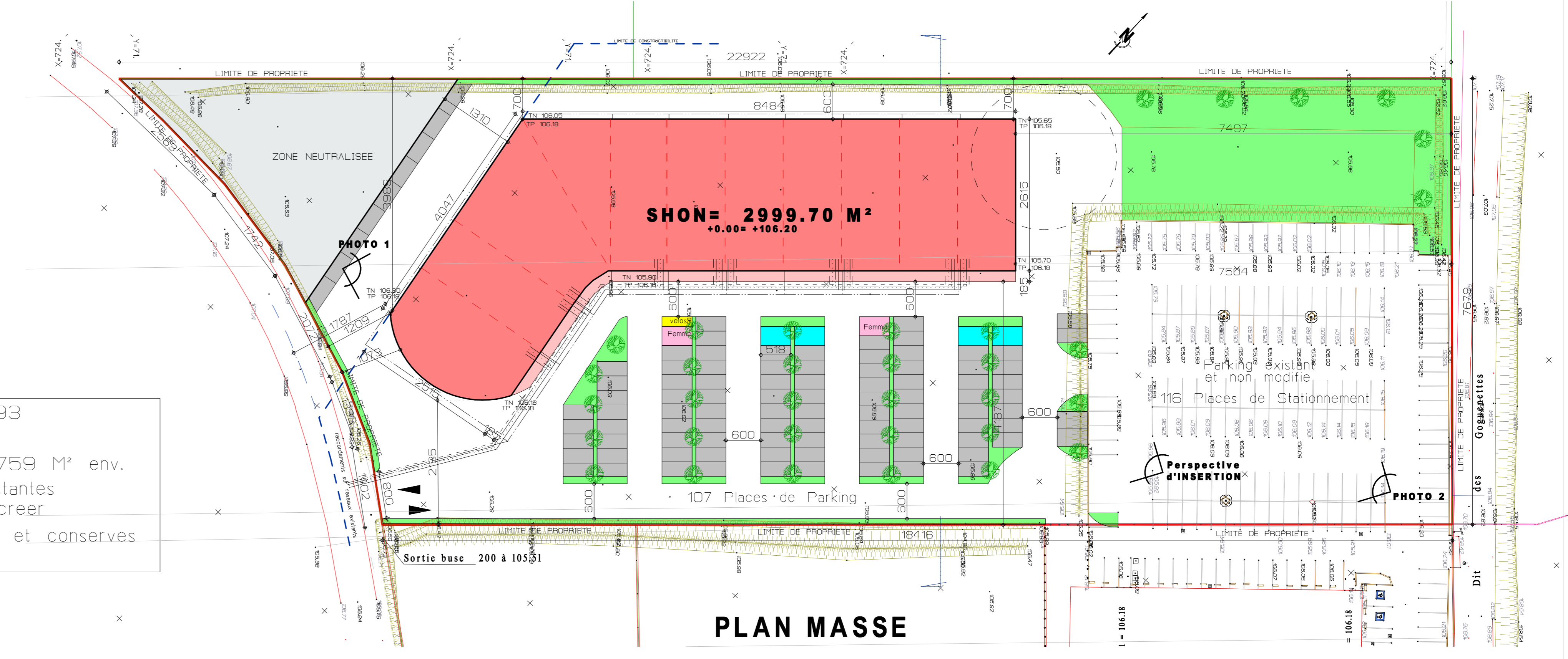


PIGNON SUD

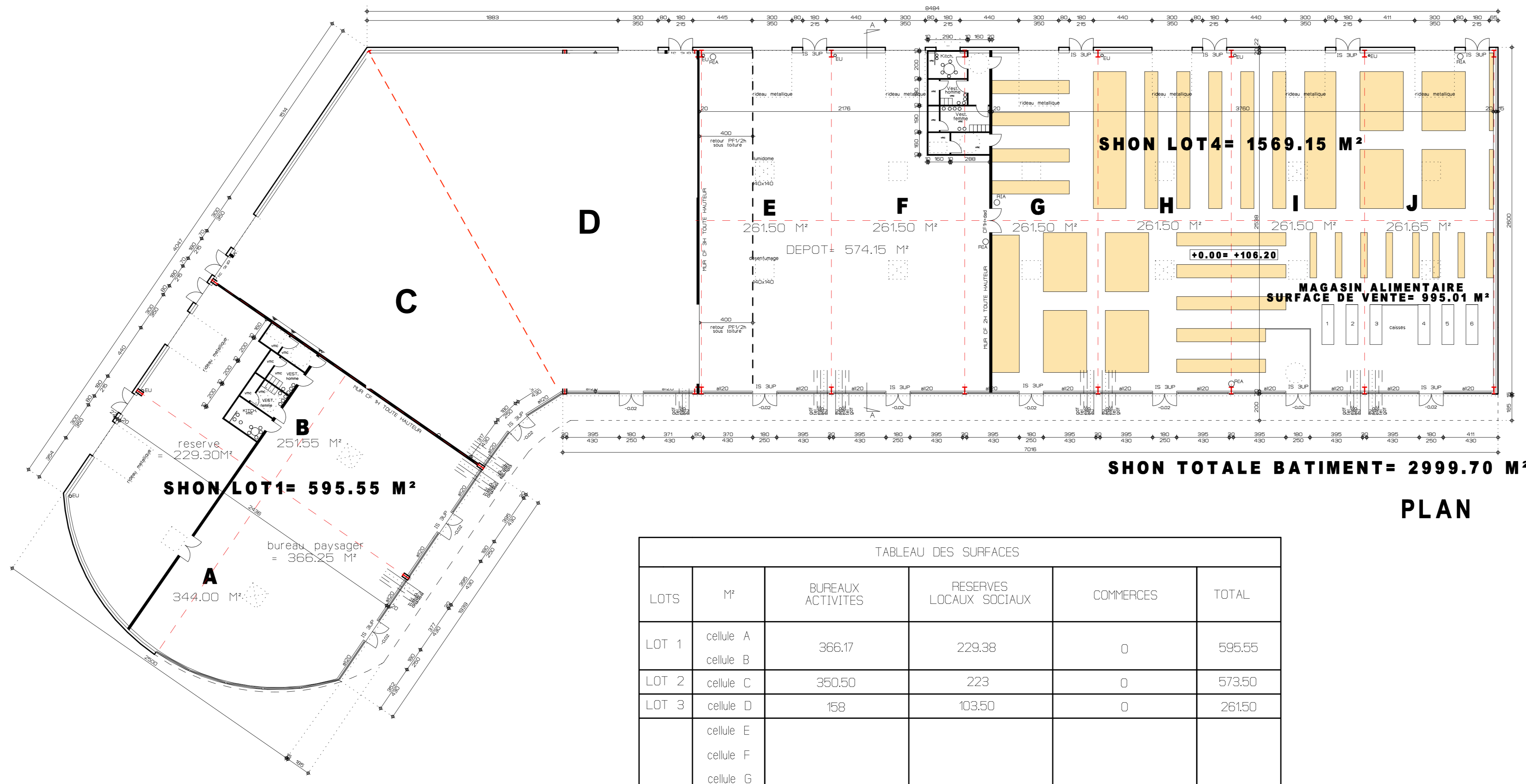


COUPE A-A

SECTION ZD, PARCELLE N° 93
 Superficie TERRAIN= 15360 M²
 Superficie ESPACES VERTS= 1759 M² env.
 116 places de stationnement existantes
 107 places de stationnement à créer
 3 Arbres à haute tige existants et conservés
 34 Acacias boule à planter



PLAN MASSE



PLAN

TABLEAU DES SURFACES					
LOTS	M²	BUREAUX ACTIVITES	RESERVES LOCAUX SOCIAUX	COMMERCES	TOTAL
LOT 1	cellule A cellule B	366,17	229,38	0	595,55
LOT 2	cellule C	350,50	223	0	573,50
LOT 3	cellule D	168	103,50	0	261,50
LOT 4	cellule E	0	574,14	995,01	1569,15
	cellule F				
	cellule G				
	cellule H				
	cellule I cellule J				
LOTS	TOTAL	674,67	1130,02	995,01	2999,70

NOTA:
 LES PRESENTS PLANS SONT EXCLUSIVEMENT DESTINES A LA DEMANDE DE PERMIS DE CONSTRUIRE. ILS NE SONT PAS DES PLANS D'EXECUTION ET NE PEUVENT DONC EN AUCUN CAS ETRE DIRECTEMENT UTILISES POUR REALISER LA CONSTRUCTION.
 TOUS LES INTERVENANTS SONT TENUS DE VERIFIER LES COTES SUR PLACE.

DEPARTEMENT DE L'AUBE
 VILLE DE BARBEREY SAINT SULPICE
 R.D N° 19
 SECTION ZD, PARCELLE N° 93
 SUPERFICIE TERRAIN= 15360 M²

PERMIS DE CONSTRUIRE
 CONSTRUCTION D'UN BATIMENT
 A USAGE D'ACTIVITES, DE BUREAUX ET DE COMMERCES

POUR LE COMPTE
 SCI VALENTINO

PLAN DE SITUATION 1/500° 21 MAI 2010
 PLAN MASSE 1/200°
 PLAN COUPE-FACADES 1/200°
 TABLEAU DES SURFACES
 AFFAIRE N° 21-2009

MAITRE D'OUVRAGE
 SCI VALENTINO
 GROUPE GNC HOLDING
 SOCIETE EN PARTICULIER
 ACTUEL D'UN
 57000 - 10017-AUX-VALENTINO
 Port : 06.84.98.33.98
 Fax : 03.87.38.39.61

MAITRE D'OEUVRE
 ATELIER D'ARCHITECTURE SEMECAS
 25, avenue de Nancy, 57000 METZ
 Tel : 03.87.63.44.27
 Fax : 03.87.65.05.03
 e-mail: atelier-semecas@parado.fr
 site: www.atelier-semecas.com